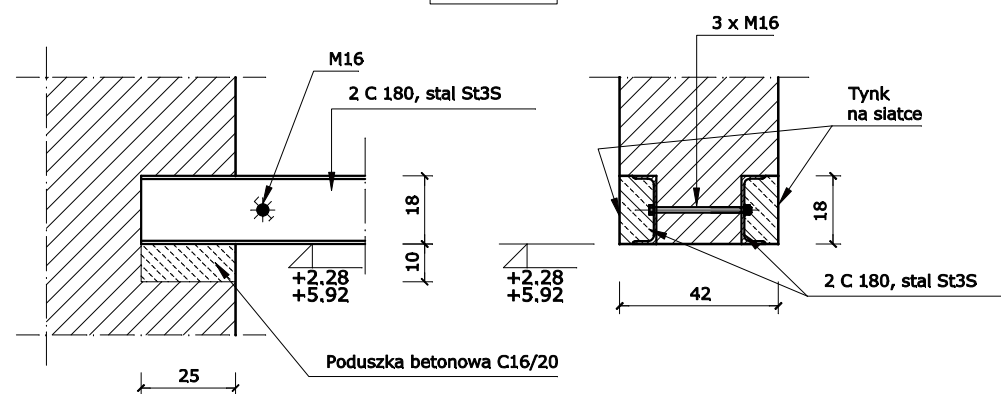
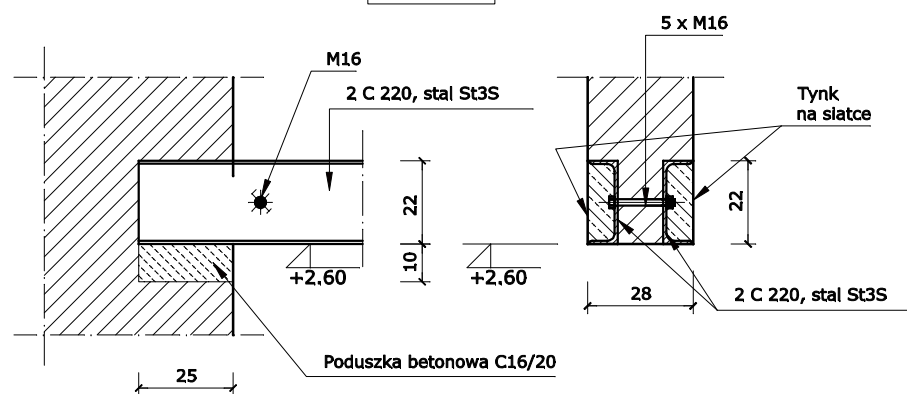


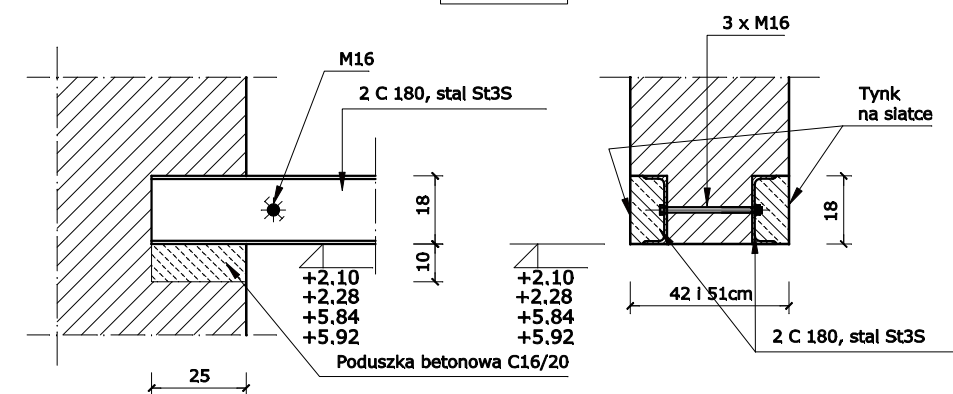
N-1
skala 1:20



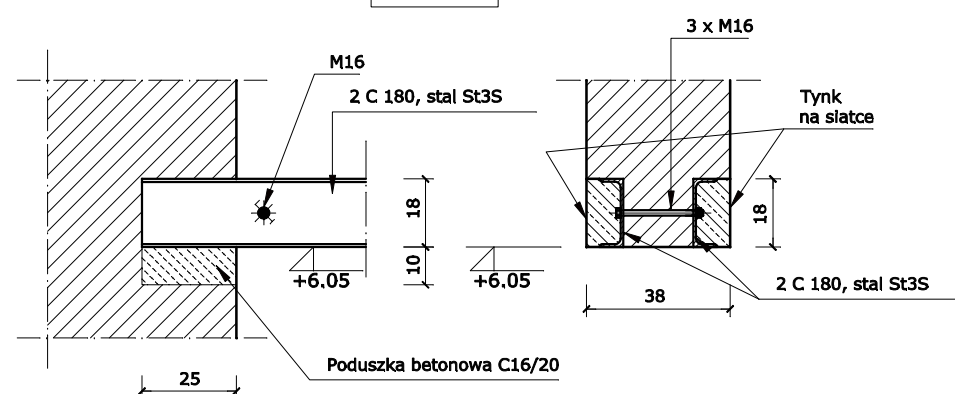
N-2
skala 1:20



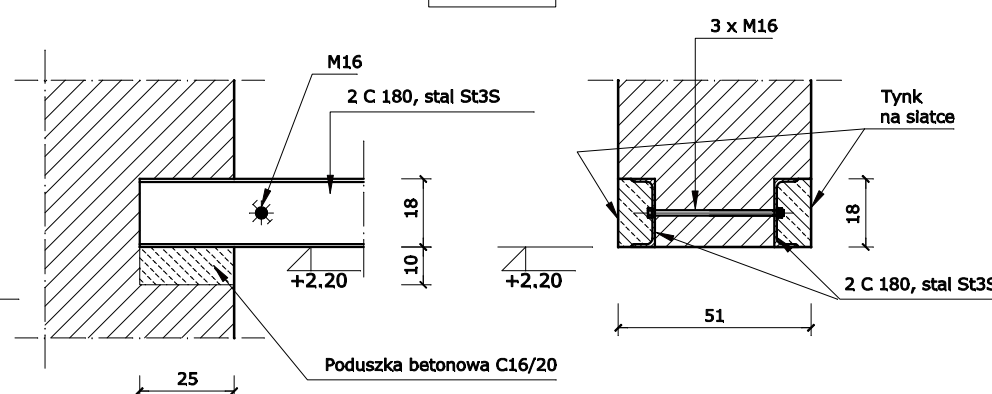
N-3
skala 1:20



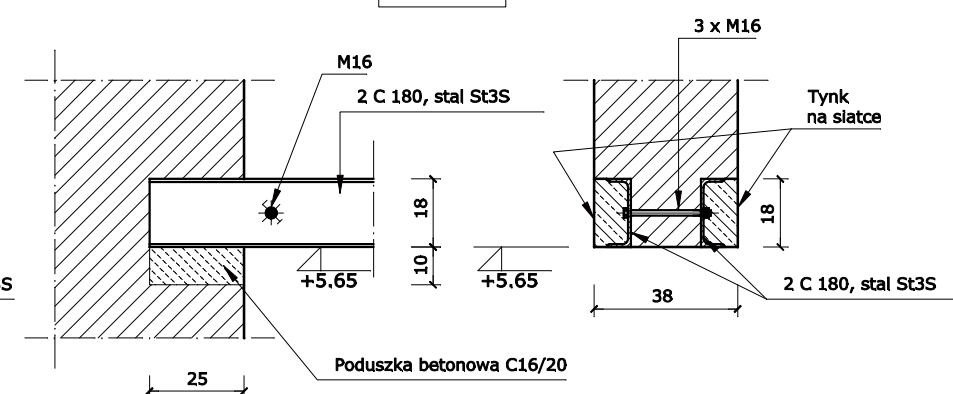
N-4
skala 1:20



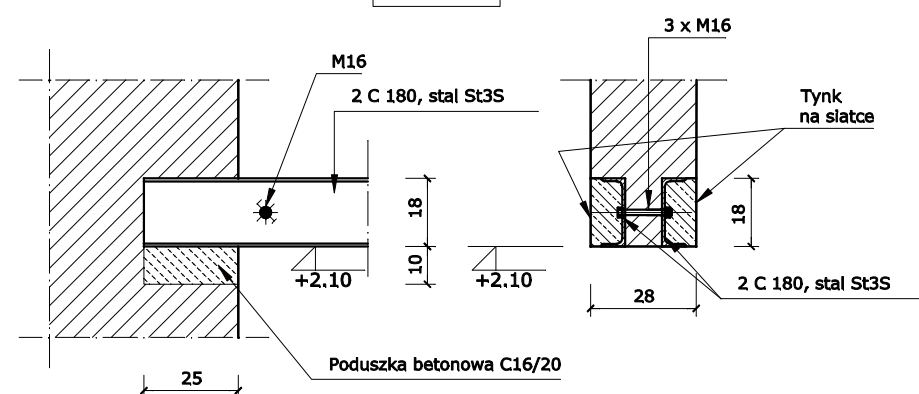
N-5
skala 1:20



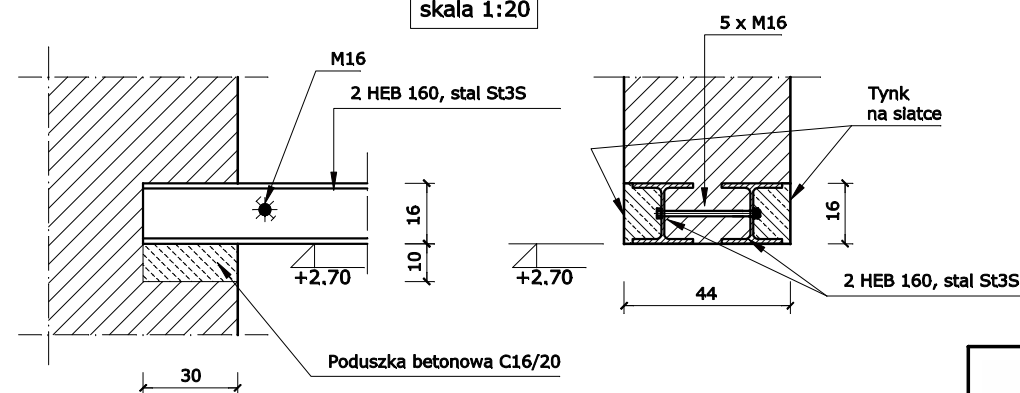
N-9
skala 1:20



N-10
skala 1:20



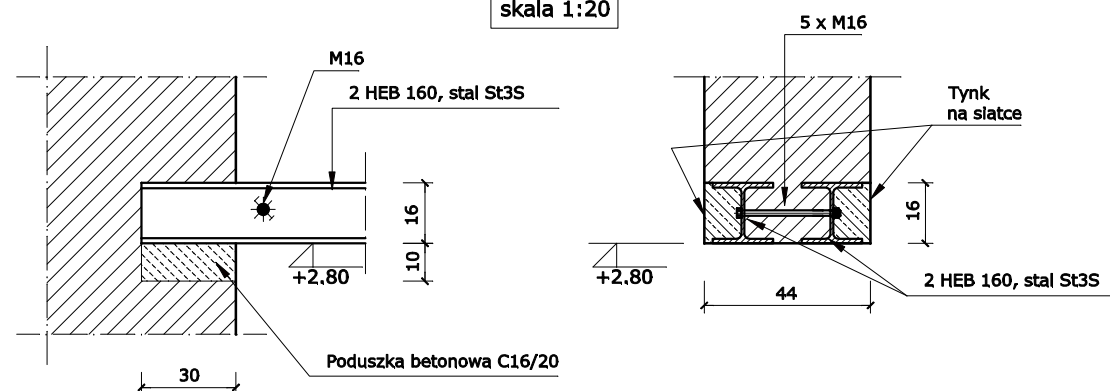
N-11
skala 1:20



Beton: C 16/20
Stal: # - A-III, Ø - A-0

ELEMENTY KONSTRUKCYJNE SKALA 1:20

B-2
skala 1:20



 USŁUGI KREŚLARSKIE - JACEK DZIERŻAWSKI ul. Objeżdżna 34/4 m21, 88-200 Radziejów tel.: 605-444-227, e-mail: jdzierzawski@o2.pl		
PROJEKT BUDOWLANY		
Obiekt:	Zmiana sposobu użytkowania istniejącego budynku usługowego na cele mieszkaniowe wraz z rozbudową i przebudową oraz rozbórka budynku gospodarczego.	
Adres:	ul. Kruszwicka, 88-200 Radziejów, działka nr 522, 514.	
Inwestor:	Gmina Miasto Radziejów ul. Kościuszki 20/22, 88-200 Radziejów	
Treść:	Elementy konstrukcyjne.	
Skala:	1:20	Nr rysunku: 20
PROJEKTANT: tech. bud. Stanisław Kania upr.bud. do proj. i kier. rob. bud. w ograniczonym zakresie w spec. archit. i konstr.-inżynierskiej Nr upr. 1367/75/Bg		Data: 16.02.2011r  /podpis/
SPRAWDZAJĄCY: mgr inż. Jacek Dzierżawski upr.bud. do proj. i kier. robotami bud. w spec. konstrukcyjno-budowlanej Nr ewid. uprawn. KUP/0115/PWOK/10		Data: 16.02.2011r  /podpis/